

Cittadinanza e diritti - Incontro on line su Meet Google

Presentazione dello speciale di sole 24 Ore

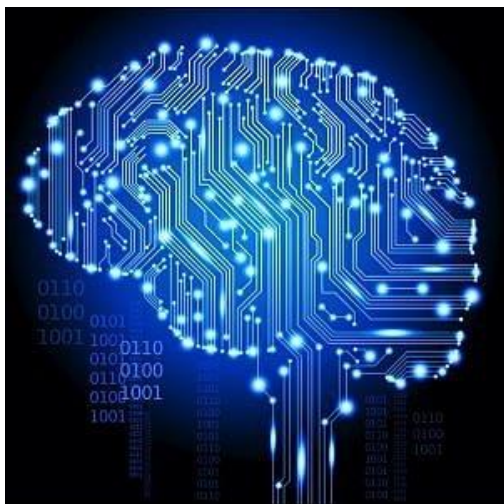
Intelligenza Artificiale

Venerdì 17 marzo 2023 ore 17.00 su Meet Google

Intervengono: *Luca De Biase e Pierangelo Soldavini* (Redazione Sole 24 Ore) – *Amedeo Lepore*, Università L. Vanvitelli - Coordina: *Pasquale Iorio* (Le Piazze del Sapere)

In collaborazione con: Caserta Turismo – Rise Projet – Italia per Il Mondo

L'Intelligenza Artificiale: dalle origini ai giorni d'oggi. Quando si parla di **Intelligenza Artificiale**, si pensa subito a tecnologie all'avanguardia, a robot in grado di comprendere e decidere le azioni da compiere e di un mondo futuristico in cui macchine e uomini convivono. In realtà, l'Intelligenza Artificiale e il suo utilizzo sono molto più reali di quanto si possa immaginare e vengono oggi utilizzati in diversi settori della vita quotidiana. Si tratta tuttavia di utilizzi meno invasivi di quello che si pensa o di quanto viene mostrato spesso dai film di fantascienza che hanno trovato nel tema dell'Intelligenza Artificiale lo spunto per molte serie più o meno di successo. *Ma cos'è realmente l'Intelligenza Artificiale e come si è sviluppata?*



In termini tecnici, l'Intelligenza Artificiale è un ramo dell'informatica che permette la programmazione e progettazione di sistemi sia hardware che software che permettono di dotare le macchine di determinate caratteristiche che vengono considerate tipicamente umane quali, ad esempio, le percezioni visive, spazio-temporali e decisionali. Si tratta cioè, non solo di intelligenza intesa come capacità di calcolo o di conoscenza di dati astratti, ma anche e soprattutto di tutte quelle differenti forme di intelligenza che sono riconosciute dalla teoria di Gardner, e che vanno dall'intelligenza spaziale a quella sociale, da quella cinestetica a quella introspettiva. Un **sistema intelligente**, infatti, viene realizzato cercando di ricreare una o più di queste differenti forme di intelligenza che, anche se spesso definite come semplicemente umane, in realtà possono essere ricondotte a particolari comportamenti riproducibili da alcune macchine.

In mattinata comunicheremo il link per accesso